

PRÁCTICA 1_MOTIVO DECORATIVO

Para la creación de este ejercicio quería hacer un motivo sencillo (*fig. 1*) que tuviese una continuidad sin saltos ni cortes visuales en su repetición. De los 7 tipos de contrastes de color que Johannes Itten definió, escogí “de complementarios” y en cierta manera “de cantidad”.

ANÁLISIS

A nivel de forma y representación, está compuesta por formas simples: cuadrados y líneas verticales. El motivo creado juega con la semejanza y repetición de cuadrados y líneas. Los cuadrados situados en los extremos son proporcionalmente la mitad que los del interior, rompiendo así la posible simetría óptica (*fig 3*).

El esqueleto estructural del motivo se forma con cuadrados colocados de manera que crean una diagonal óptica de fuerte tensión y líneas finas líneas verticales que equilibran el motivo. (*fig. 2*)

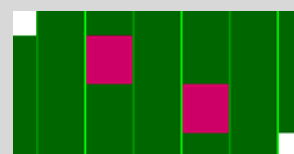
La composición resultante de la repetición del motivo (*fig 3*) se sigue caracterizando por la diagonal óptica, creada con los cuadros van de la parte superior izquierda a la parte inferior derecha. Nos da la sensación de una línea que baja, que cae. Esto en parte se contrarresta con la diferencia proporcional de tamaño y tono entre los cuadrados de las esquinas, de color blanco, y los cuadrados centrales, de color magenta y se puede apreciar mejor en las repeticiones del motivo (*fig 3*).

Respecto al peso visual observamos que recae sobre los cuadrados de color magenta y que aunque no tengan un gran tamaño respecto a la medida final del motivo, por la tensión creada (diagonal óptica) y colores empleados (colores complementarios) tienen un gran peso visual. Johannes Itten nos dice que un color de menor cantidad “se defiende”.

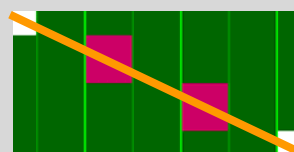
Los colores utilizados son el verde (secundario, el fondo) y el magenta (primario, los cuadrados) que son colores complementarios y crean un límite vibrante entre ellos. Los cuadrados más pequeños situados en las esquinas son más luminosos (blanco) pero no destacan en el motivo (*fig. 1*) respecto a los más grandes magenta saturado. Todo lo contrario se da en la repetición del motivo, los cuadrados más pequeños blancos destacan y rompen con la diagonal óptica creada por los cuadrados magenta (*fig. 3*) ya que según la “Ley de la semejanza” tendemos a percibir como parte de una misma estructura objetos semejantes.

También dentro del color cabe destacar el juego de luminosidad que se produce entre las líneas y el fondo. Todo del mismo tono verde, pero con diferentes luminosidades, con lo que conseguimos destacar la línea más luminosa y hacemos que el motivo deje de ser tan plano.

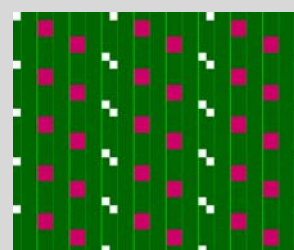
La retícula de forma rectangular se podría definir que es simple en su composición de líneas verticales y horizontales, simétrica. Hay una pequeña irregularidad en la medida de columna y fila, que consiste en que no todas las filas y columnas son del mismo tamaño (*fig 4*). Con esto se consigue el efecto deseado en la repetición del motivo (*fig.3*).



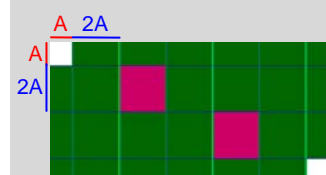
(fig.1)



(fig. 2)



(fig. 3)



(fig. 4)